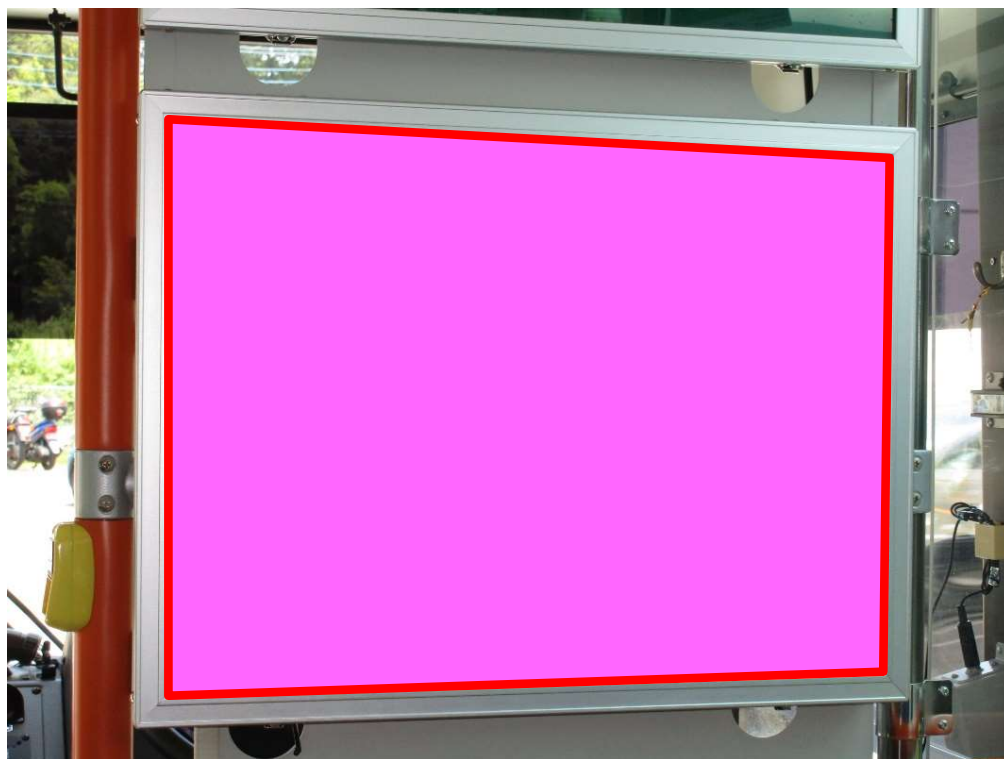


相鉄バス 運転席後部 B



相鉄バス 運転席後部 B

サイズ	納品枚数(予備含む)	期間	掲出料	備考
B3 H364mm × W515mm	横浜営業所 70枚 旭営業所 110枚 綾瀬営業所 90枚	1ヶ月	営業所全車 横浜 78,000円 旭 147,000円 綾瀬 91,000円	制作費別途 デザインデータ(Adobe Illustrator)入稿可

※ 上記金額は全て税別となります。

※ 各営業所の一般広告対象車数: 横浜64台/旭103台/綾瀬81台(令和3年4月1日時点)

※ 運行の安全上、車両の保守点検等を随時行いますので、上記一般広告対象車数の85%を契約上の保証掲出台数とさせていただきます。